

## LISON-PRAMAGGIORE

Nella zona di Motta di Livenza, la Strada dei vini del Piave tocca, seppur in minima parte, l'area DOC Lison-Pramaggiore, che comprende oltre alle province di Venezia e Pordenone, anche quella di Treviso.

Questa regione prende il nome dal borgo di Lison e dal paese di Pramaggiore, aree di origine (insieme a Belfiore) della produzione enologica locale.

La Denominazione d'Origine Controllata viene attribuita alle produzioni di 14 vitigni e ad altri 4 vini prodotti nell'area, che il Consorzio Vini DOC Lison-Pramaggiore promuove e tutela, garantendo il rispetto degli standard previsti.

Nell'area si svolgono numerose manifestazioni enologiche, mostre dei vini e si incontrano vigneti a perdita d'occhio. In molti casi, durante la visita alle cantine, è possibile approfondire le

tecniche e le specificità dei vini prodotti, accompagnati da un enologo o dal proprietario.

### INDIRIZZI UTILI

#### **Strada dei Vini DOC**

##### **Lison-Pramaggiore**

Tel/Fax 0421-200731

[www.stradavinilisonpramaggiore.it](http://www.stradavinilisonpramaggiore.it)

[info@stradavini.it](mailto:info@stradavini.it)

#### **Consorzio Vini DOC**

##### **Lison-Pramaggiore**

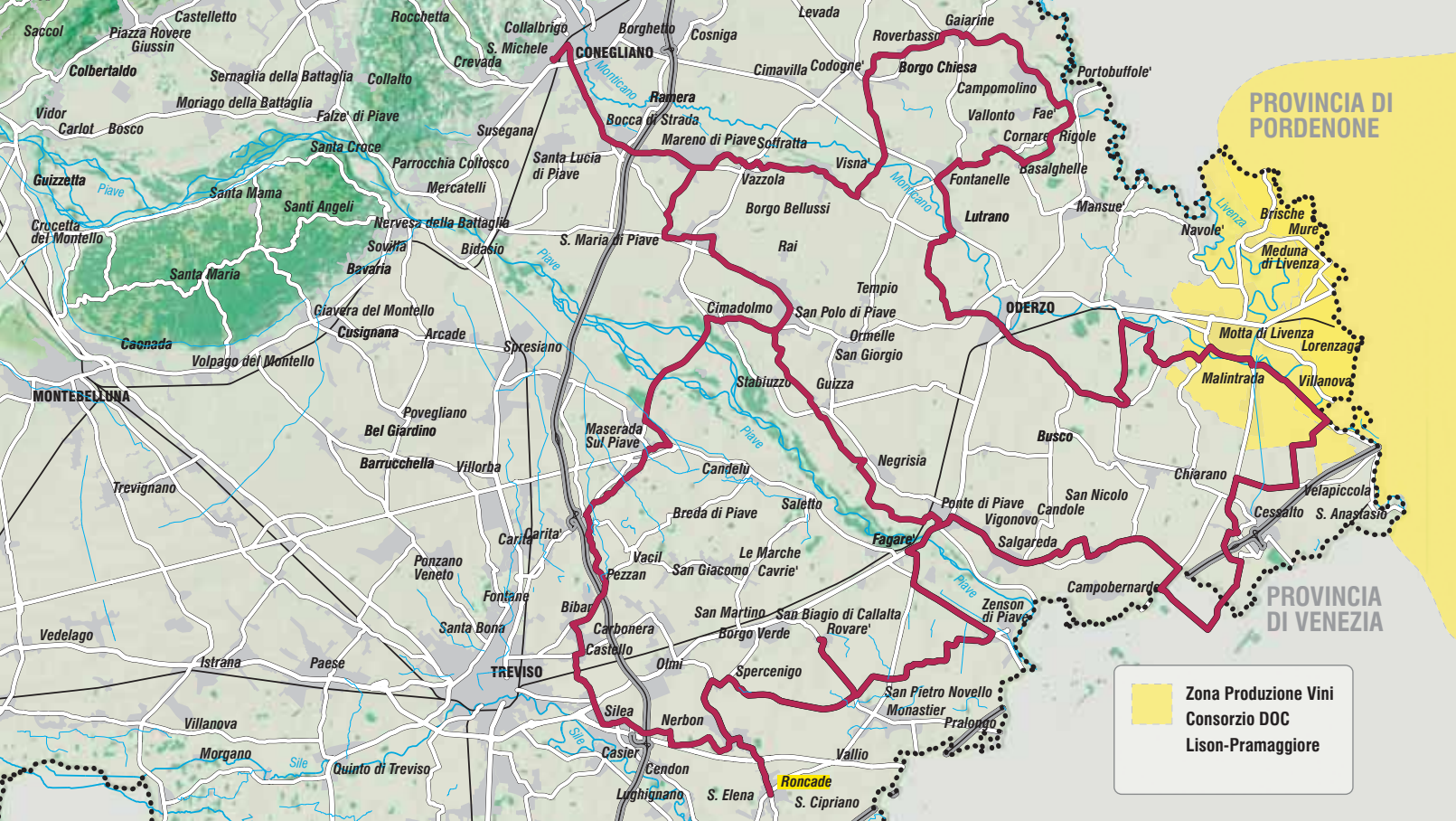
Tel 0421-799256

Fax 0421-200066

[info@lison-pramaggiore.it](mailto:info@lison-pramaggiore.it)


[www.lison-pramaggiore.it](http://www.lison-pramaggiore.it)





PROVINCIA DI PORDENONE

PROVINCIA DI VENEZIA

 Zona Produzione Vini  
Consorzio DOC  
Lison-Pramaggiore

Roncade